

Добрый день!

По интересующему Вас вопросу рады предложить:

Учет рабочего времени и контроль доступа: TimeControl Office Factory + терминал FP30 PRO на 30 сотрудников

| Наименование | Фото | Описание | Цена | Кол | Итого |
|---|---|--|--------|-----|---------------|
| 1 Программный продукт УРВ «TimeControl Office Factory» (Базовая лицензия. Редакция: PRO. Пакет: 30 сотрудников) | | Регистрация в системе до 30 сотрудников | 21 500 | 1 | 21 500 |
| 2 FP30 PRO биометрический терминал TCP/IP, RFID |  | Биометрический терминал с возможностью работы по TCP/IP, WIFI. Встроенный контроллер: управление замком или турникетом. Идентификация: отпечатки + бесконтактные карты + пароль. Цветной экран, русифицированное меню и голосовые подсказки. PoE питание | 29 000 | 1 | 29 000 |
| Итого: | | | | | 50 500 |

Оплата осуществляется по безналичному расчету.

Дополнительно:

| Наименование | Фото | Описание | Цена | Кол | Итого |
|-----------------------------------|------|---|------------------|-----|------------------|
| 1 Дополнительное рабочее место ПО | | Клиентская версия программного обеспечения | бесплатно | б/о | бесплатно |
| 2 Updates Support | | Годовая подписка на техподдержку и обновления на новые версии программного комплекса с возможностью оставлять заявки на разработку нового функционала | бесплатно | 1 | бесплатно |

В течении первого года осуществляется бесплатная техническая поддержка по телефону или электронной почте. Программный комплекс может быть настроен самостоятельно, по заранее подготовленным инструкциям или нашим специалистом с помощью удаленного подключения.

- ① Описание программного комплекса представлено на сайте:
<http://www.time-control.ru/htmlhelp/index.php>
- ① Описание оборудования представлено на сайте:
<http://www.time-control.ru/biometricheskie-sistemy/oborudovanie/>
- ① Скачать демоверсию можно по ссылке:
<http://www.time-control.ru/setup/SetupTimeControl.exe>
- ① Можно ознакомиться с видео уроками по работе с
<http://www.time-control.ru/podderzhka/video-uroki/>

Данное коммерческое предложение не является офертой и и до заключения договора может быть отозвано.

С уважением,
Отдел продаж TimeControl
Ахмедов Денис Эдуардович
Тел: 8(495) 649-87-58 доб. 109, 8(495) 766-18-58

Дата составления
08.05.2026

Возможности программы учета рабочего времени:

Система учета рабочего времени и контроля доступа TimeControl Office Factory обладает мощным и гибким функционалом, позволяющим вести достоверный учет и контроль рабочего времени Ваших сотрудников. Система повышает дисциплину в организации, а также сокращает расходы компании, связанные с опозданиями сотрудников на рабочее место. Функции СКУД позволяют ограничить доступ на объект посторонним людям. Наш комплекс проверен **6 000** клиентами в России и СНГ.



Биометрия и карты. Учет рабочего времени сотрудников может осуществляться по отпечаткам пальцев, геометрии лица, бесконтактным картам (проксимити карты) и паролю в зависимости от выбранного оборудования.



Ведение графика работ сотрудников. Учет больничных, командировок, отпусков, отгулов и т.д. Гибкий график работ. Учет обеденного перерыва (фиксированного, плавающего,



Фактическое расписание. Мгновенная регистрация опозданий, прогулов, ранних уходов, выполнения графика работ с помощью фактического расписания.



Учет заданий и поручений. Добавление задач и поручений в рамках графика работ, а также контроль отработанного времени в рамках задания. Возможность добавления собственных событий. Регистрации местных командировок и отгулов.



Монитор событий. Мгновенная регистрация и мониторинг опозданий, ранних уходов, прогулов. Контроль сотрудников на пропускных пунктах организации. Мониторинг событий СКУД и УРВ на контрольно-пропускных пунктах (проходных) в реальном времени.



Масштабирование. Возможность автоматизации в сложно структурированной компании с территориально распределенной филиальной сетью. Использование биометрических и карточный ТСР\IP терминалов.



Расчет заработной платы (премий, удержаний) на основе заданного графика работ и фактически отработанного времени. Почасовая тарификация. Учет опозданий, прогулов, ранних уходов при расчете заработной платы.



Учет посетителей. Использование временных пропусков и учет посетителей организации. Поминутная тарификация в модуле "Антикафе".



Отчеты и табеля Т-12 и Т-13. Более 100 отчетов, покрывающих весь спектр учета рабочего времени сотрудников. В том числе, унифицированный табель **Т-13** и **Т-12**.



Интеграция с 1С. Импорт справочников из **DBF, XLS, XML, TXT**. Экспорт данных в **XLS** и **PDF**. Интеграция с **1С 7.7** и **1С 8.1, 8.2, 8.3**. Возможность импорта сотрудников, подразделений, должностей из 1С. Экспорт табеля учета рабочего времени в 1С.



Типизация времени. Возможность отмечать на устройствах события, таких как, обеденный перерыв, местная командировка и т.д.



Интервальный доступ. Гибкая настройка контроля доступа в офис сотрудников компании и посетителей с интервальный доступом на объекты.



Распределение прав доступа. Гибкая и мощная система прав доступа сотрудников по работе с программой.



Автоформирование отчетов на почту. Автоматическое построение отчетов по расписанию с отправкой по **электронной почте, FTP** или в **телеграмм бот**.



Фотофиксация. Дополнительно можно приобрести модуль фотофиксации, позволяющий получать фото сотрудников с IP камер при регистрации прихода\ухода.



SMS уведомления. SMS информирование о приходах\уходах, опоздания сотрудников и днях рождениях.



Telegram-бот. Уведомления о приходах\уходах, опоздания сотрудников и днях рождениях. Дополнительные возможности бота по формированию и отправке отчетности, статистике и многое другое.



WEB аналитика. Модуль WEB аналитики позволяет получать сводную информацию, базовые отчеты, список сотрудников с мобильных устройств или из браузера.

Возможности терминала

- ① Контроль доступа и учет рабочего времени в одном устройстве.
- ① На дисплее отображается имя пользователя и звучат голосовые подсказки.
- ① Подключение к сети организации по TCP/IP, WIFI.
- ① Автономность работы (события накапливаются при отсутствии связи с устройством).
- ① Оптический датчик отпечатков пальцев полностью герметичный, водонепроницаемый и пылезащищенный, а, значит, надежный в использовании.
- ① Дополнительные методы идентификации: бесконтактная карта Em-marine, ID + пароль. Что позволяет вести учет для сотрудников, чьи отпечатки слабовыраженные или повреждены и не могут быть считаны терминалом.
- ① Быстрое сканирование отпечатка пальца (менее 0,5 секунды).
- ① Стабильный и высокоскоростной алгоритм считывания отпечатков пальцев. Использование процессора высокой производительности.
- ① Передача событий в реальном времени.
- ① Простота установки, не требующая особых навыков. Простота масштабирования системы.
- ① Простота записи новых сотрудников с помощью клавиатуры или программного обеспечения.
- ① Поддержка статусов событий. Разбиение контроля по временным зонам.
- ① Прямое управление замком, турникетом (12 В), дополнительный контроллер при этом не требуется.

Технические характеристики

| | |
|-------------------------------|---|
| Размер | 80*180*40 мм |
| Цвет | Черный |
| Подключение | TCP/IP (WIFI опционально) |
| Формат карт | Em-Marine, 125 кГц |
| Дальность считывания | Не менее 20 мм |
| Питание | PoE (Standard IEEE802.3af), DC 12V (блок питания) |
| Рабочая температура | -10 - +40 C |
| LCD | 2.4" TFT LCD цветной |
| Время идентификации | < 1 сек |
| Встроенный аккумулятор | нет |
| Индикация | звуковая, голосовая, световая |
| Количество ключей/карт | 3 000 |
| Контроллер | Встроенный (NO, NC) |
| Материал корпуса | ABS промышленный пластик |
| Метод регистрации | Отпечатки пальца* , карта, пароль |
| Отпечатков пальцев | 3 000 |
| Память записей | 100 000 |
| Область сканирования | 18 * 21 мм |
| Сканер | Оптический сенсор |

* Обращаем Ваше внимание, что для работы с персональными данными Вам необходимо получать добровольное согласие сотрудников на обработку\работу с его персональными\биометрическими данными. Вам это необходимо делать не только при использовании ПО TimeControl и оборудование учета рабочего времени, но и просто при приеме сотрудника на работу, так как в кадровом учете и так используются персональные данные (ФИО, паспорт, адрес, телефон и т.д.)

** Рекомендуем ознакомиться с Федеральным закон "О персональных данных" от 27.07.2006 N 152-ФЗ

Фото работ

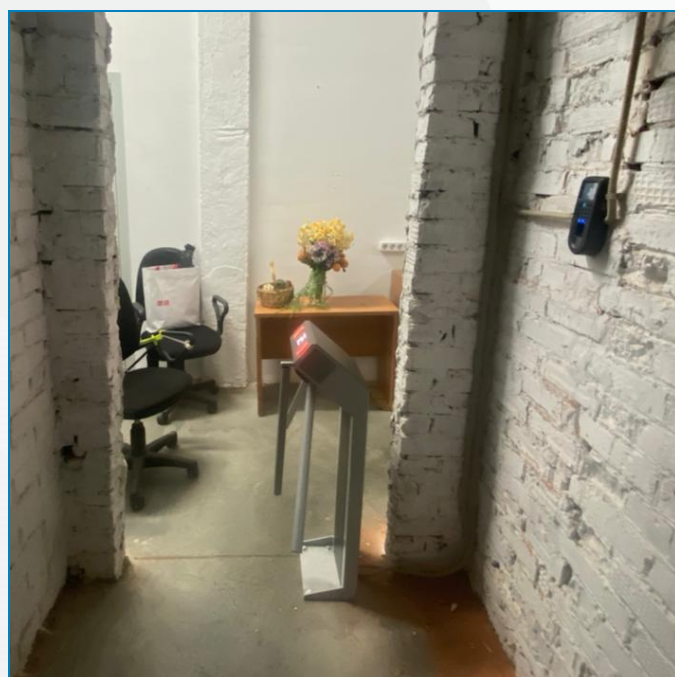


Схема подключения

